

TRIBUNALE DI TREVISO
Sezione Esecuzioni Immobiliari

Esecuzione Immobiliare n° 10/2024
(prossima udienza in data 08/05/2025)

G. E. dott. LEONARDO BIANCO

promossa da
MARMAROLE SPV SRL
(per mezzo di **LOCAM GESTIONI SRL**)

DOCUMENTAZIONE FOTOGRAFICA

- LOTTO 2 -

IDETIFICAZIONE DEI BENI



FOTO A • vista da Ovest

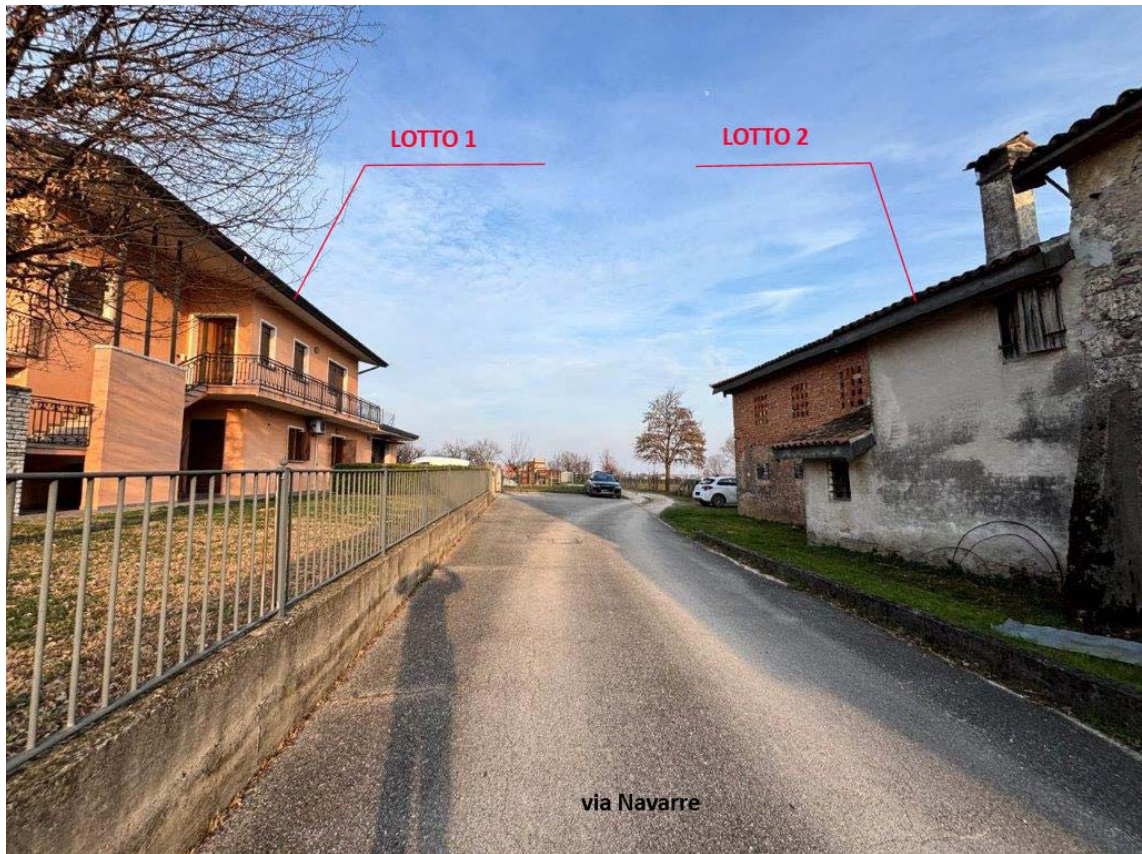


FOTO B• vista da Ovest su servitù gravante sull'area scoperta del Lotto 1 e Lotto 2



FOTO C• vista da Est su servitù gravante sull'area scoperta del Lotto 1 e Lotto 2

LOTTO 2
- ESTERNI -



FOTO 1 • vista da Sud



FOTO 2 • vista da Sud-Est



FOTO 3 • vista da Est



FOTO 4 • vista da Nord-Est



FOTO 5 • vista da Nord



FOTO 6 • vista da Nord - servitù a favore del Lotto 2



FOTO 7 • vista da Sud - servitù a favore del Lotto 2



FOTO 8 • vista da Sud - accesso da via Navarre su servitù a favore del Lotto 2

- INTERNI -



FOTO 9 • cucina



FOTO 10 • disbrigo-cucina



FOTO 11 • secchiaio



FOTO 12 • scala

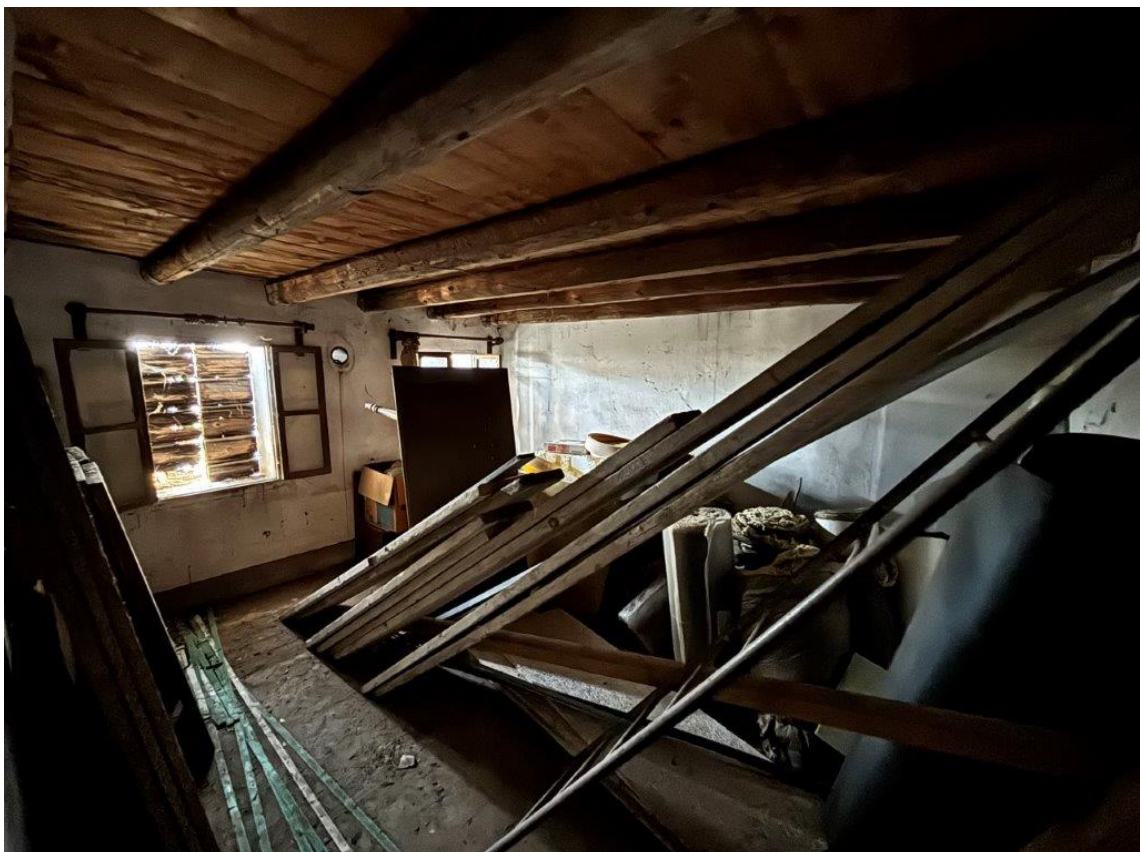


FOTO 13 • camera a Est



FOTO 14 • camera Ovest

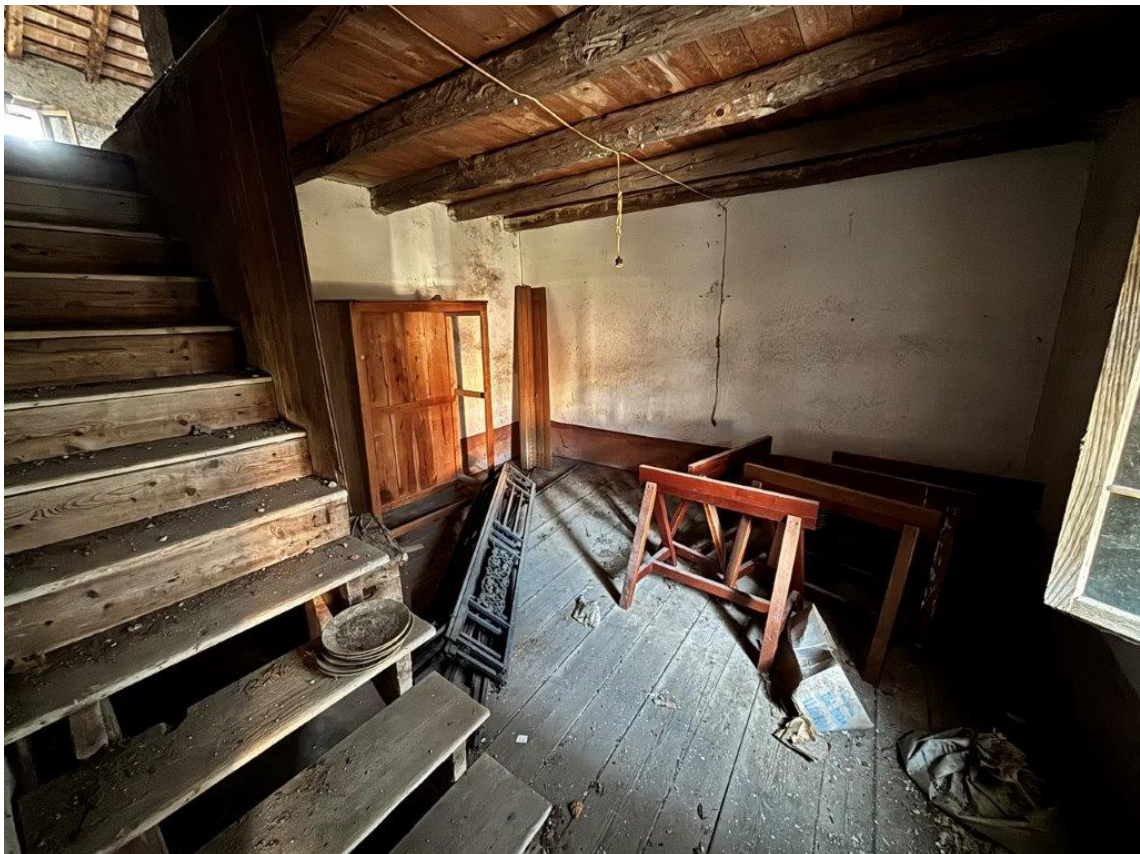


FOTO 15 • disimpegno



FOTO 16 • soffitta / porzione Sud

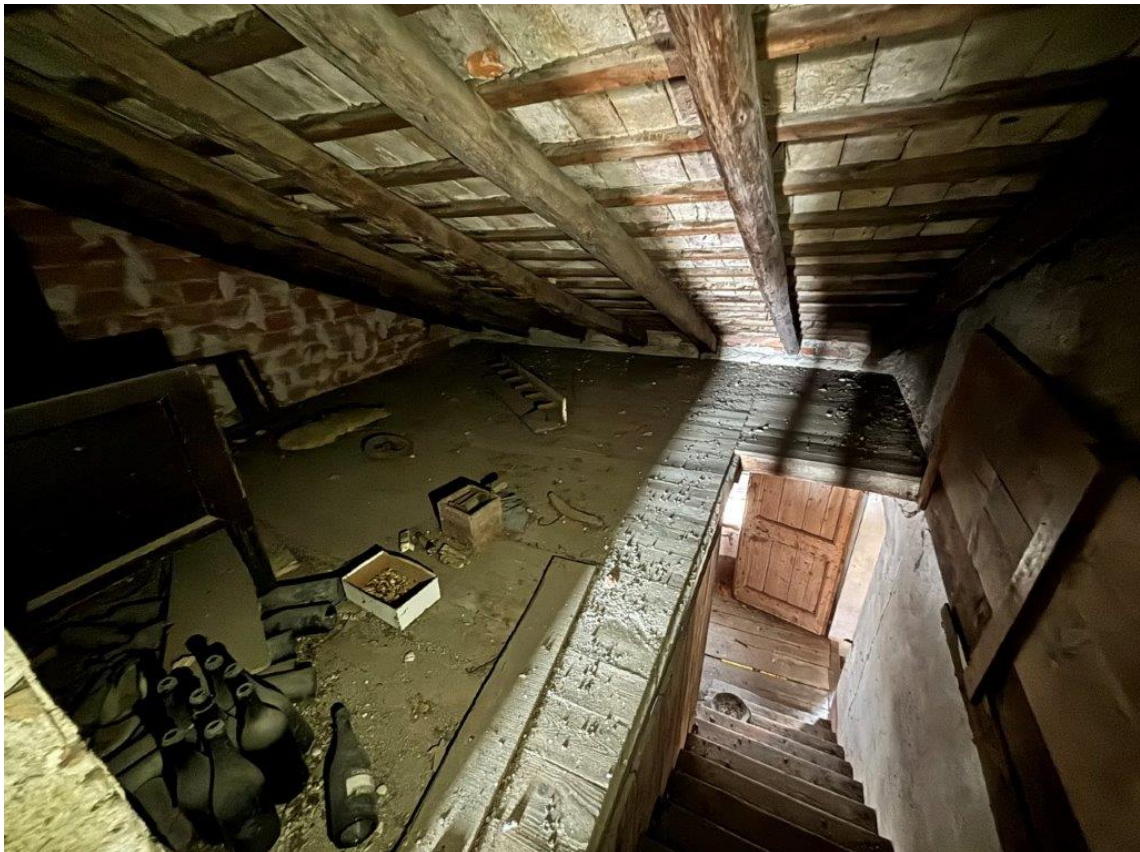


FOTO 17 • soffitta / porzione Nord